

La fibre arrive à grand pas...

Les documents joints vont, vous permettre de mieux comprendre et anticiper le déploiement de la fibre sur notre commune.

Afin de comprendre, nous vous joignons un schéma « **N°2 Implantation Fibre NRO SRO Nanchez** »

Nous vous préciserons les dates d'éligibilité dès que nous les aurons (prévision premier trimestre 2024). Ainsi vous pourrez appeler votre opérateur pour lui demander le raccordement.

Tous les opérateurs seront présents : ORANGE, BOUYGUES, SFR et FREE ainsi que leurs filiales. Attention différents autres opérateurs peuvent vous solliciter.

Afin de préparer dans de bonnes conditions votre raccordement, nous vous avons préparé un fichier explicatif « **N°1 Raccordement à la Fibre** ».

Ne pas oublier, ORANGE va démanteler en **2026** leurs installations. Donc plus de téléphonie et d'internet via le cuivre, tout passera par la fibre.

A savoir la fibre suivra le même cheminement que les lignes actuelles.

Le contrat passé entre le Département et la société ALTITUDE INFRA interdit l'implantation de nouveaux poteaux, mais autorise uniquement le doublement de certains poteaux ENEDIS. Qui ne peuvent supporter une nouvelle charge de fil (éloignement autorisé de 1 à 3 mètres maxi).

Tout le monde ne sera pas éligible sur la première phase du déploiement, car malgré nos différentes démarches (ALTITUDE PRISME et la Mairie) certains propriétaires ne souhaitent pas signer les conventions suivantes :

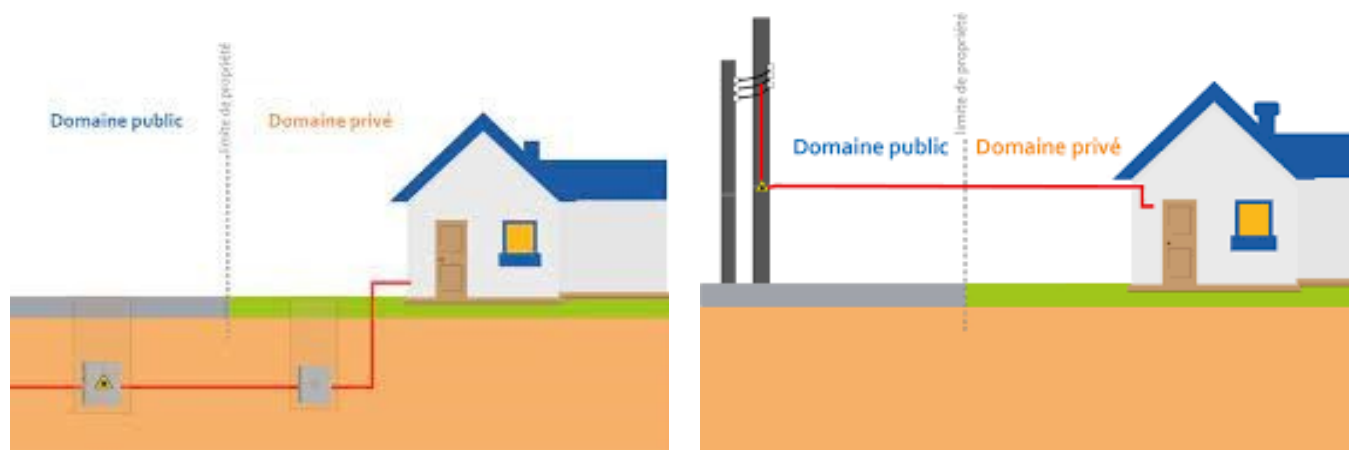
- Dédoublings de poteaux ENEDIS.
- Mises en place de boîtier sur certaines façades.
- Potence sur certaines façades.

Nous vous fournirons les adresses des propriétaires et locataires qui seront éligibles.

N°1 Raccordement à la fibre

Quels travaux prévoir chez soi avant la venue du technicien de l'opérateur que vous aurez choisi.

**Votre ligne téléphonique arrive en aérien ou en souterrain :
La FIBRE aussi.**



Les entreprises mandatées pour les raccordements individuels ont en charge la pose d'une prise et le tirage de câble sur le domaine privé.

Les travaux éventuels pour poser/déboucher une gaine ou faire un passage dans les cloisons sont à votre charge.

Si besoin, vous devez réaliser vous-même les travaux ou faire appel à un professionnel pour :

- Percer les murs, les dalles
- Déboucher ou passer des gaines
- Creuser une tranchée sur votre terrain ou aiguillage de votre ligne en souterrain.
- Mettre en place un fourreau

Il est impératif de prévoir le passage de la fibre chez vous pour que votre raccordement soit possible.

Les points essentiels :

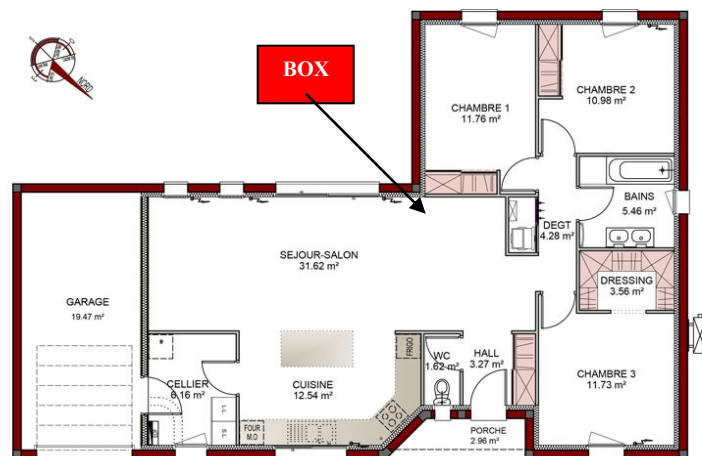
A l'extérieur sur votre propriété :

* Si aujourd'hui votre ligne téléphonique arrive en aérien depuis un poteau ou en façade. La ligne de fibre optique empruntera le même trajet.

* Si aujourd'hui votre ligne téléphonique arrive en souterrain dans un fourreau. La ligne de fibre optique pourra emprunter le même trajet si la conduite n'est pas bouchée (**prévoir l'aiguillage**).

A l'intérieur de votre logement :

- * La prise terminale optique est impérativement posée à côté d'une, voir deux prises électriques (voir près de la télévision).
- * Le câble de fibre est souple et peut facilement être conduit dans une gaine. Son diamètre moyen est de 6 mm.
- * Pour une bonne couverture Wi-Fi, prévoyez la mise en place de la prise optique au centre de votre lieu de vie.
- * Si vous souhaitez que le câble ne soit pas apparent, vous devez prévoir les gaines ou les goulottes.
- * Dans l'idéal, vous pouvez aiguiller une gaine afin que le technicien puisse facilement tirer la fibre.
- * **Pour les installations plus complexes, il est conseillé de voir avec votre installateur (électricien) pour la compatibilité avec la fibre.**



En cas de problème :

- * Si malgré vos précautions, le technicien rencontre une difficulté chez vous, le raccordement ne sera pas réalisé.
 - * Le technicien vous précisera les travaux à effectuer.
 - * Une fois ces travaux réalisés par vos soins ou par un professionnel, vous devrez refaire une nouvelle demande de raccordement.
- Surtout ne pas démonter votre ancienne installation, attendre le démarrage définitif de votre box fibre.**

Les points importants :

- * Permettez l'accès à l'emplacement de la prise en déplaçant les meubles si besoin.
- * Soyez bien présent sur la plage horaire d'intervention définie avec le technicien.
- * Pour l'installation de votre Box, vous devez vous servir impérativement de la connectique fournie par votre opérateur (**pas de rallonge et de multiprise**).
- * Ne jamais démonter ou chercher à déplacer cette prise optique sans passer par un professionnel (très fragile).

N°2 Implantation Fibre NRO SRO

